

CUCURBITACEE



Anguria F1 Mini

Citrullus lanatus

Frutto tondo di piccole dimensioni (circa 3/4 kg). Buccia di colore verde chiaro con striature scure. Polpa con pochi semi, molto dolce, di colore rosso.



APRILE-GIUGNO



10 Pack
40 Piantine
4 Piantine cad.



Anguria F1 Lunga

Citrullus lanatus

Frutto allungato di grossa pezzatura (circa 15 kg). Buccia di colore verde scuro striata. Polpa molto ricca di zuccheri, di colore rosso intenso.



APRILE-GIUGNO



10 Pack
40 Piantine
4 Piantine cad.



Anguria F1 Tonda

Citrullus lanatus

Frutto tondo di buona pezzatura (circa 10/12 kg). Buccia di colore verde con striature. Polpa molto soda e zuccherina, di colore rosso vivo.



APRILE-GIUGNO



10 Pack
40 Piantine
4 Piantine cad.



Cetriolo F1 Acetello

Cucumis sativus

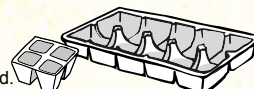
Pianta rampicante e molto produttiva. Frutti molto corti di colore verde chiaro, ottimi da mettere sottoaceto.



APRILE-GIUGNO



10 Pack
40 Piantine
4 Piantine cad.



Cetriolo F1 Bianco

Cucumis sativus

Pianta rampicante e rustica. Frutto cilindrico, di media lunghezza, di colore bianco.



APRILE-GIUGNO



10 Pack
40 Piantine
4 Piantine cad.





Cetriolo F1 Olandese

Cucumis sativus

Pianta rampicante e vigorosa. Frutto cilindrico molto lungo, privo di spine, di colore verde scuro. Molto digeribile.



APRILE-GIUGNO



10 Pack
40 Piantine
4 Piantine cad.



Cetriolo F1 Verde

Cucumis sativus

Pianta rampicante di buona vigoria. Frutto a forma cilindrica di media lunghezza, di colore verde scuro.



APRILE-GIUGNO



10 Pack
40 Piantine
4 Piantine cad.



Melone F1 Liscio

Cucumis melo

Pianta rustica e vigorosa. Frutto tondo medio-grande colore giallo verde. Polpa arancione carico, molto soda.



APRILE-GIUGNO



10 Pack
40 Piantine
4 Piantine cad.



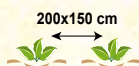
Melone F1 Retato

Cucumis melo

Pianta molto vigorosa. Frutto tondo a retatura medio-fine. Colore giallo-verde. polpa arancione, molto dolce e consistente.



APRILE-GIUGNO



10 Pack
40 Piantine
4 Piantine cad.



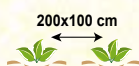
Zucca F1 Delica

Cucurbita maxima

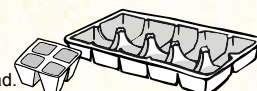
Pianta vigorosa e ben coprente. Frutto di forma tonda e appiattita di media grandezza. Scorza verde scuro liscia. Polpa di colore giallo carico.



APRILE-GIUGNO



10 Pack
40 Piantine
4 Piantine cad.



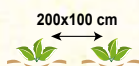
Zucca F1 Piacentina

Cucurbita maxima

Pianta vigorosa. Frutto tondo e leggermente schiacciato di grandi dimensioni. Scorza verde-grigia con solcature polpa di colore giallo-arancio.

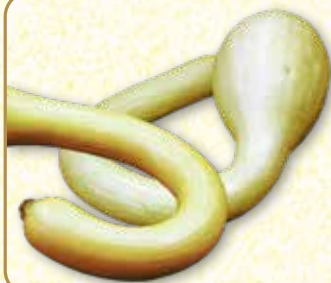


APRILE-GIUGNO



10 Pack
40 Piantine
4 Piantine cad.





Zucca F1 Trombetta

Cucurbita moschata

Pianta lunga e rampicante. Fiore elegante e squisito. Frutto a forma ricurva a "manico d'ombrello". Colore da verde chiaro a nocciola chiaro.



APRILE-GIUGNO



10 Pack
40 Piantine
4 Piantine cad.



Zucca F1 Violina

Cucurbita moschata

Pianta vigorosa. Frutto a forma di custodia di violino. Scorza di colore nocciola chiaro, rugosa e costoluta. Polpa di colore giallo-arancio.



APRILE-GIUGNO



10 Pack
40 Piantine
4 Piantine cad.



Zucchini F1 Chiaro

Cucurbita pepo

Pianta vigorosa con internodi corti. Il fiore mantiene la freschezza a lungo. Frutto cilindrico di medie dimensioni. Colore verde-chiaro.



APRILE-LUGLIO



10 Pack
40 Piantine
4 Piantine cad.



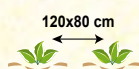
Zucchini F1 Scuro

Cucurbita pepo

Pianta compatta, eretta, con internodi corti. Fiore di buone dimensioni. Frutto a forma cilindrica. Colore verde scuro brillante.



APRILE-LUGLIO



10 Pack
40 Piantine
4 Piantine cad.



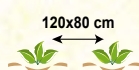
Zucchini F1 Tondo

Cucurbita pepo

Pianta eretta, vigorosa, a cespuglio. Fiore di buone dimensioni. Frutti rotondeggianti. Colore verde chiaro leggermente screziato.



APRILE-GIUGNO



10 Pack
40 Piantine
4 Piantine cad.

